

## Module d'exploration # 4

### Les couleurs magiciennes

22 novembre 2016 – 26 février 2017

#### Liste des œuvres

#### Thématique 1 : la perception des couleurs et leur symbolique.

	<p>Guillaume Durrieu <b>Sans titre</b>, 2011 Huile sur toile 1,85 x 2,70 m Collection Les Abattoirs, Toulouse</p>
	<p>Maurice Laboye <b>Sans titre</b>, 1993 Huile sur toile 0,97 x 1,30 m Collection musée Goya N° inv. C 95-8-1</p>
	<p>Antonio Saura <b>Portrait imaginaire de Philippe II</b>, 1969 Huile sur papier sur isorel 0,65 x 0,545 m Collection Les Abattoirs, Toulouse</p>



Manolo Valdés  
**Conte duc d'Olivares II**, 1986  
Gravure  
0,965 x 0,635 m  
Collection musée Goya  
N° inv. C 2001-13-2



Alain Séchas  
**Chat boxeur**, 1998  
Œuvre en trois dimensions, installation  
avec de la lumière  
Tableau de tubes de néon coloré blanc  
et rouge à éclairage intermittent, tôle  
métallique noire, capot plexiglas  
1,005 x 1,315 x 1,251 m  
Collection Les Abattoirs, Toulouse



Joan Miró  
**Série Gaudi**, 1975-1979  
Planche XXI  
Gravure  
1,15 x 0,715 m  
Collection musée Goya  
N° inv. 2005-5-1



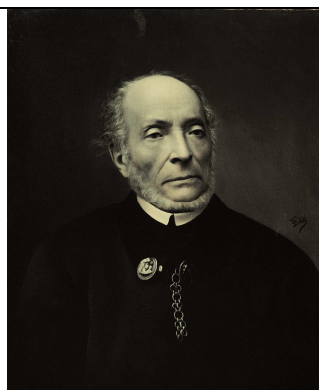
Georges Artemoff  
***L'Espagnole***, s.d.  
Huile sur toile  
0,55 x 0,38 m  
Collection musée Goya  
N° inv. 56-1-1



Eduardo Garcia Benito  
***Espagnole au peigne rouge***, 1955  
Huile sur bois  
0,41 x 0,33 m  
Collection musée Goya  
N° inv. 55-5-1



Joseph Mompou  
***Femme cousant***, 1924  
Huile sur toile  
0,73 x 0,60 m  
Collection musée Goya  
N° inv. D 55-1-3



Jean-François Batut  
***Portrait de Victor Schoelcher***, s.d.  
Huile sur toile  
0,65 m x 0,544 m  
Collection musée Goya  
N° inv. 11-33-1



Enrique Ibañez  
***Course de taureaux***, 1957  
Huile sur toile  
0,46 x 0,615 m  
N° inv. 58-1-1  
Collection musée Goya



## Thématique 2 : La couleur et l'espace



Jean-Gabriel Coignet  
***Sculpture opaque***, 1991  
Tôle soudée peinte  
1,50 x 0,90 x 0,30 cm  
Collection Les Abattoirs, Toulouse



Christian de Cambiaire  
***Processus graduel***, s.d.  
Huile / acrylique sur toile  
2,03 x 2,86 m  
Collection musée Goya  
N° inv. C 2010-0-8



Marcel Bruguiboul  
***L'Arrangement des bouquets***, s.d.  
Huile sur toile  
0,80 x 0,995 m  
Collection musée Goya  
N° inv. 28-1-168



Philippe Hortala,  
**Sans titre**, 1987  
Acrylique sur toile  
1,95 x 1,30 m  
Collection Les Abattoirs, Toulouse



Simone Villemeur-Deloume  
Couleur sang  
Série de 21 photographies couleur  
**Bleu, Blanc, Rouge**, 1994  
0,50 x 0,75 m  
Collection Les Abattoirs, Toulouse



Claude Salvan  
**Maisons sur l'Agoût**, 1972  
Huile sur toile  
0,81 x 1,16 m  
Collection musée Goya  
N° inv. C 2001-3-1



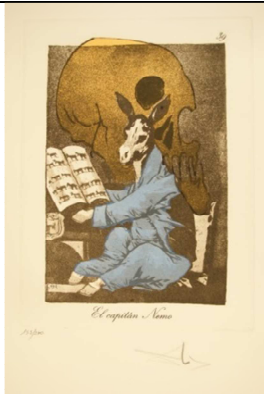
Francisco Goya y Lucientes  
**Les Caprices**, 1797-1799  
**Le Sommeil de la raison produit des monstres (43)**  
Eau-forte et aquatinte  
0,218 x 0,152 m  
Collection musée Goya  
N° inv. 51-1-10-43



Salvador Dalí  
**Les Caprices de Goya, 1977**  
**Le Sommeil de la raison produit des monstres (43)**  
Pointe sèche sur héliogravure avec pochoir  
0,228 x 0,16 m  
Collection musée Goya  
N° inv. 2015-1-1-43



Francisco Goya y Lucientes  
**Les Caprices, 1797-1799**  
**Jusqu'à son grand-père (39)**  
Eau-forte et aquatinte  
0,218 x 0,152 m  
Collection musée Goya  
N° inv. 51-1-10-39



Salvador Dalí  
**Les Caprices de Goya, 1977**  
**Le Capitaine Némoto (39)**  
Pointe sèche sur héliogravure avec pochoir  
0,228 x 0,16 m  
Collection musée Goya  
N° inv. 2015-1-1-39



Francisco Goya y Lucientes  
**Les Caprices, 1797-1799**  
**Ne crie pas (74)**  
Eau-forte et aquatinte  
0,218 x 0,152 m  
Collection musée Goya  
N° inv. 51-1-10-74



Salvador Dalí

**Les Caprices de Goya, 1977**

**Ne crie pas, imbécile (74)**

Pointe sèche sur héliogravure avec  
pochoir

0,232 x 0,167 m

Collection musée Goya

N° inv. 2015-1-1-74